

- **Zentraler Posteingang**

E-Mail: [abteilung9@rpf.bwl.de](mailto:abteilung9@rpf.bwl.de)

Tel.: [0761 208-3000](tel:07612083000)

Dienstgebäude:

Albertstr. 5, 79104 Freiburg i. Br.

Direktlinks

- [BASE](#)
- [BGE](#)
- [Nationales Begleitgremium](#)

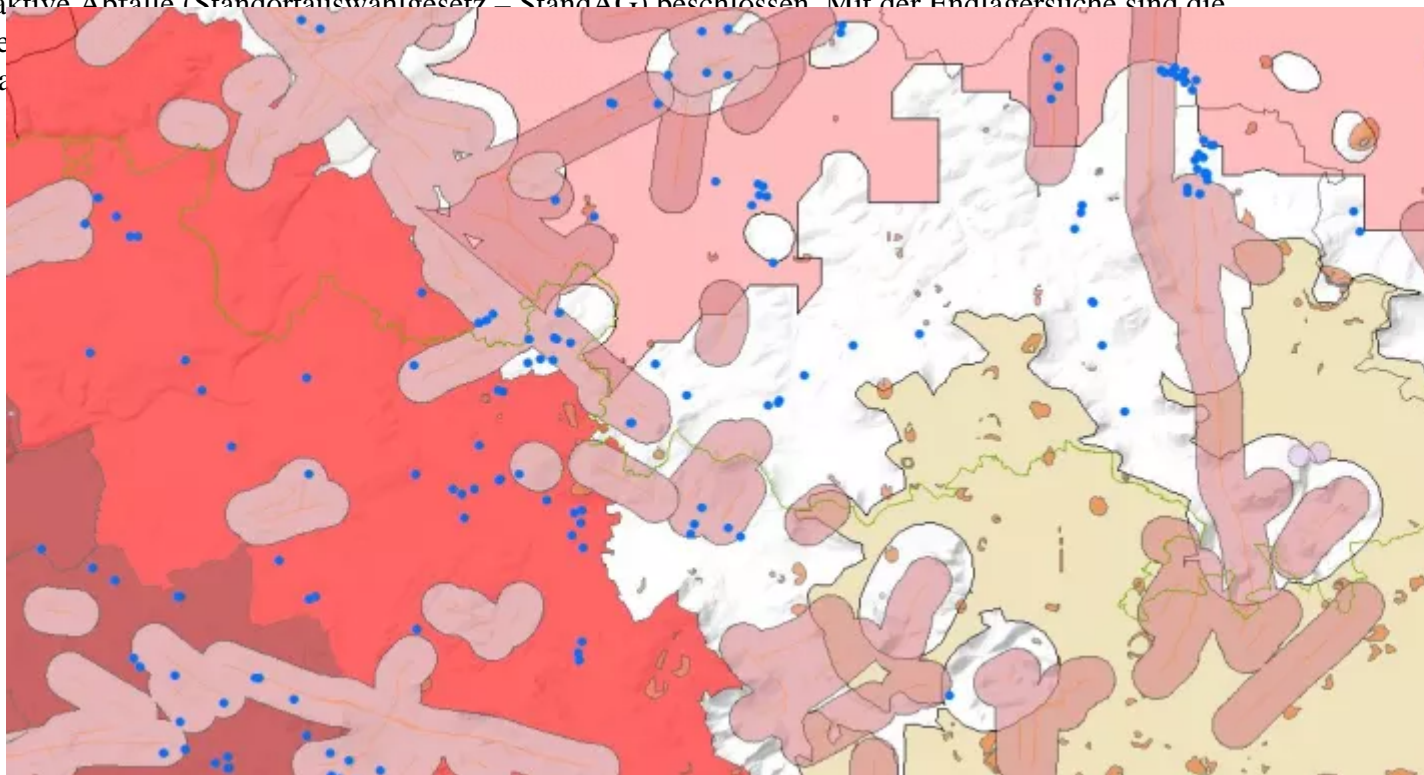
## Pfadnavigation

1. [Startseite](#)
2. Entity Print

- [Teilen](#)

## Endlagersuche

Der Bundestag hat 2017 ein Gesetz zur Suche und Auswahl eines Standorts für ein Endlager für hoch-radioaktive Abfälle (Standortauswahlgesetz – StandAG) beschlossen. Mit der Endlagersuche sind die Bundesländer und die Bundesländer mit Kernkraftwerken (Kernkraftwerke) beauftragt.

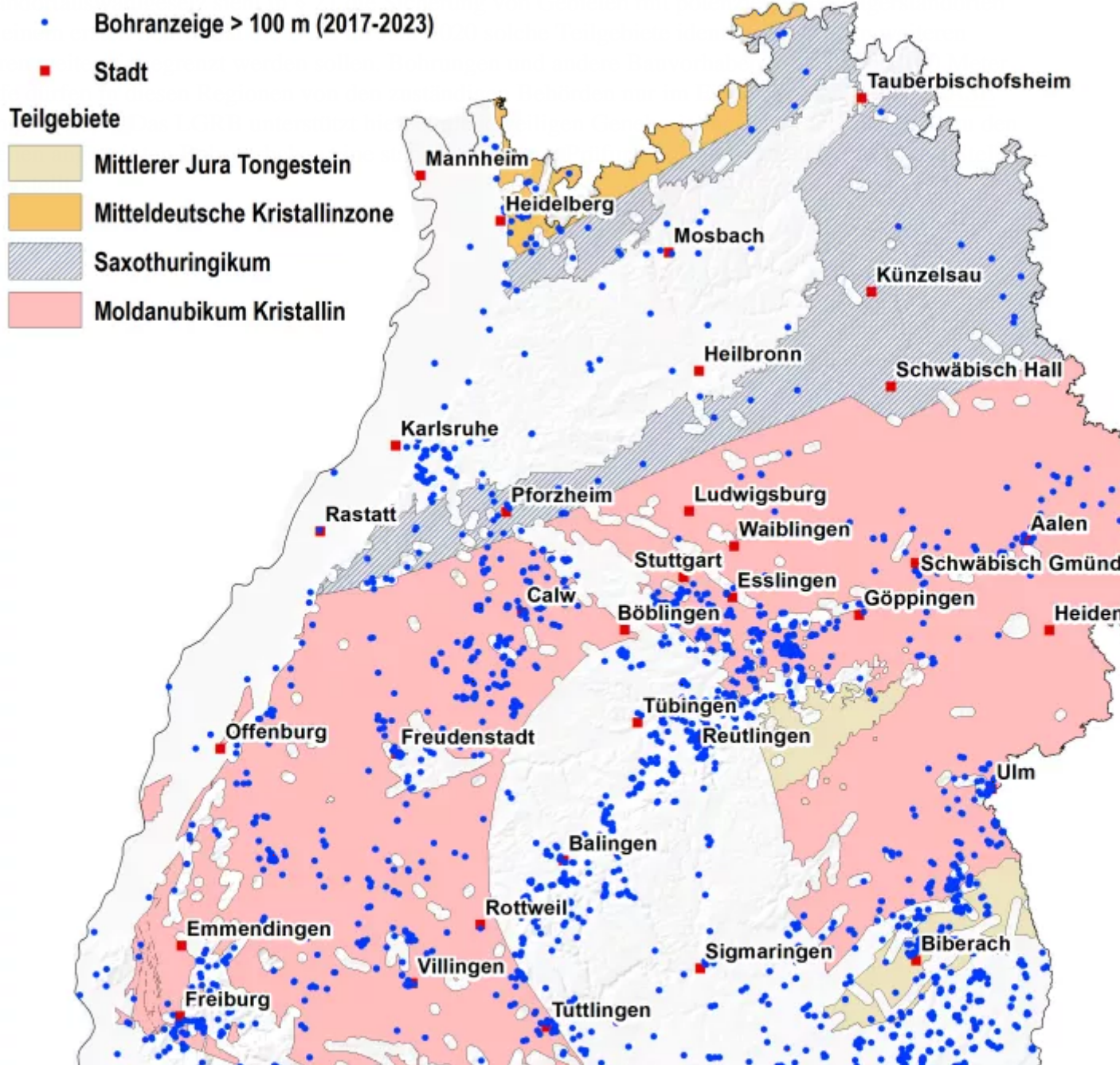


Der Prozess der Endlagersuche erfordert Kenntnisse der lokalen Verhältnisse im Untergrund. Die Geologischen Dienste der Bundesländer stellen hierfür Daten über den geologischen Untergrund bereit und beraten andere Landesbehörden in geologischen Fragen zum Vollzug der Sicherungsbestimmungen des [StandAG](#).

Das LGRB verfügt über umfassendes Expertenwissen zur regionalen Geologie. Die vorgehaltenen Datenbestände über den geologischen Untergrund des Landesgebiets umfassen z.B. Karten, Daten aus Bohrungen, geophysikalische Messungen und 3D-Modelle. Das LGRB unterstützt die Bundesgesellschaft für Endlagerung durch Bereitstellung der erforderlichen Informationen und koordiniert Datenanfragen der BGE für das Umweltressort. Darüber hinaus nimmt es regelmäßig an Expertengremien der BGE und an öffentlichen Veranstaltungen des BASE und des Nationalen Begleitgremiums teil.

In geologischen Fragen der Endlagersuche berät das LGRB die Landesregierung und andere Behörden des Landes und nimmt im Auftrag der Landesregierung zu Arbeitspapieren und Zwischenberichten der BGE Stellung. Beispiele sind Stellungnahmen zum Zwischenbericht Teilgebiete der BGE vom 14.06.2021 ([Stellungnahme Teilgebiete](#), [Zusammenfassung](#)) und zur Methodenentwicklung zur Eingrenzung der Teilgebiete auf Standortregionen vom 15.06.2022 ([Stellungnahme Methodenentwicklung](#)).

Das St  
vor. Ir  
Verfal  
Endter  
geneh  
betrof  
nahme



## ■ LGRB ■

Die von der BGE ausgewiesenen Teilgebiete für Baden-Württemberg. Auf der Karte sind die unterschiedlichen Gesteinstypen farblich hervorgehoben.

### Diese Seite teilen



- [Auf Facebook teilen.](#)
- [Auf X teilen.](#)
- [Auf LinkedIn teilen.](#)
- [Auf XING teilen.](#)
- [Per E-Mail teilen.](#)