

[Zur Startseite](#)

- [Teilen](#)
- [Drucken](#)

Kontakt

- **Birgit Kimmig**

E-Mail: abteilung9@rpf.bwl.de

Tel.: [0761 208-3000](tel:07612083000)

Dienstgebäude:

Albertstr. 5, 79104 Freiburg i. Br.

Direktlinks

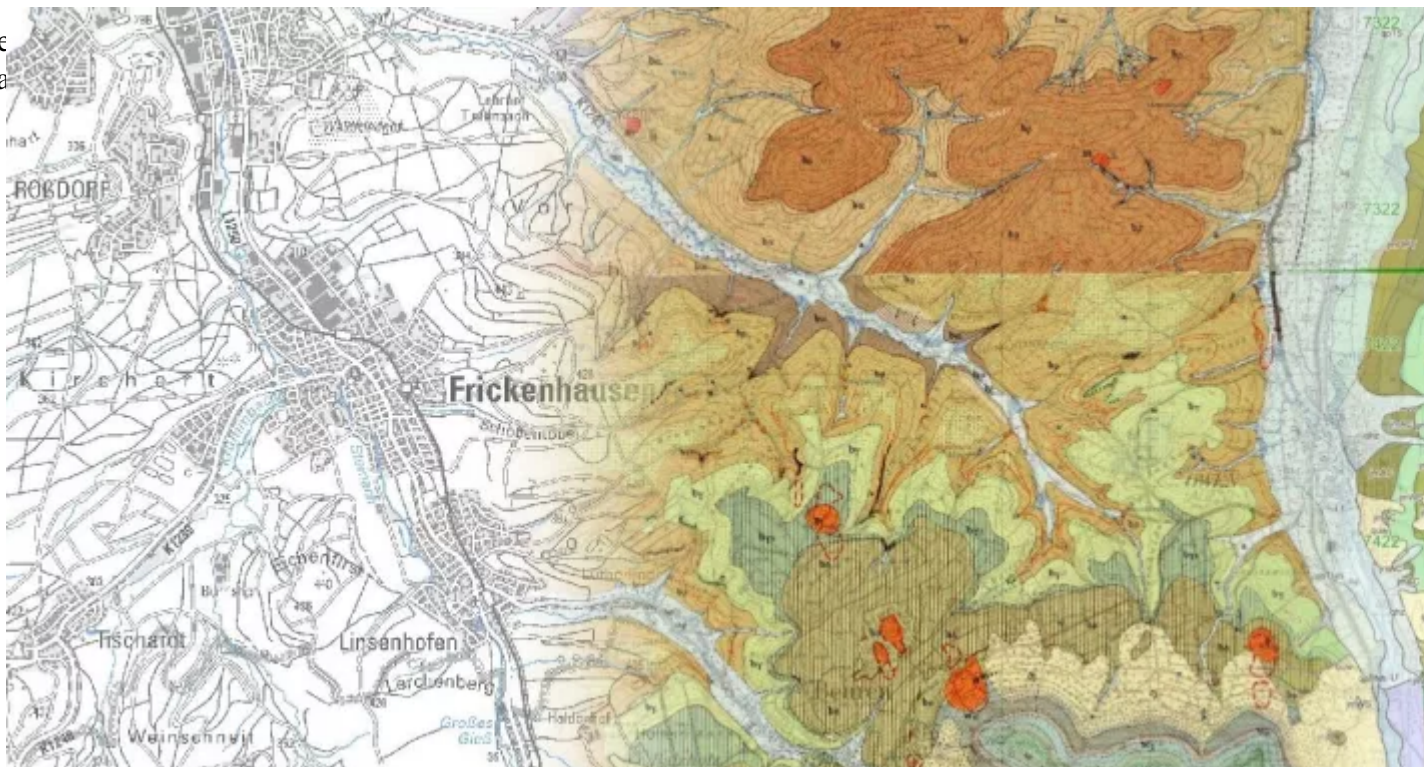
- [LGRBwissen](#)
- [LGRB-Kartenviewer](#)

Pfadnavigation

1. [Startseite](#)
2. Entity Print

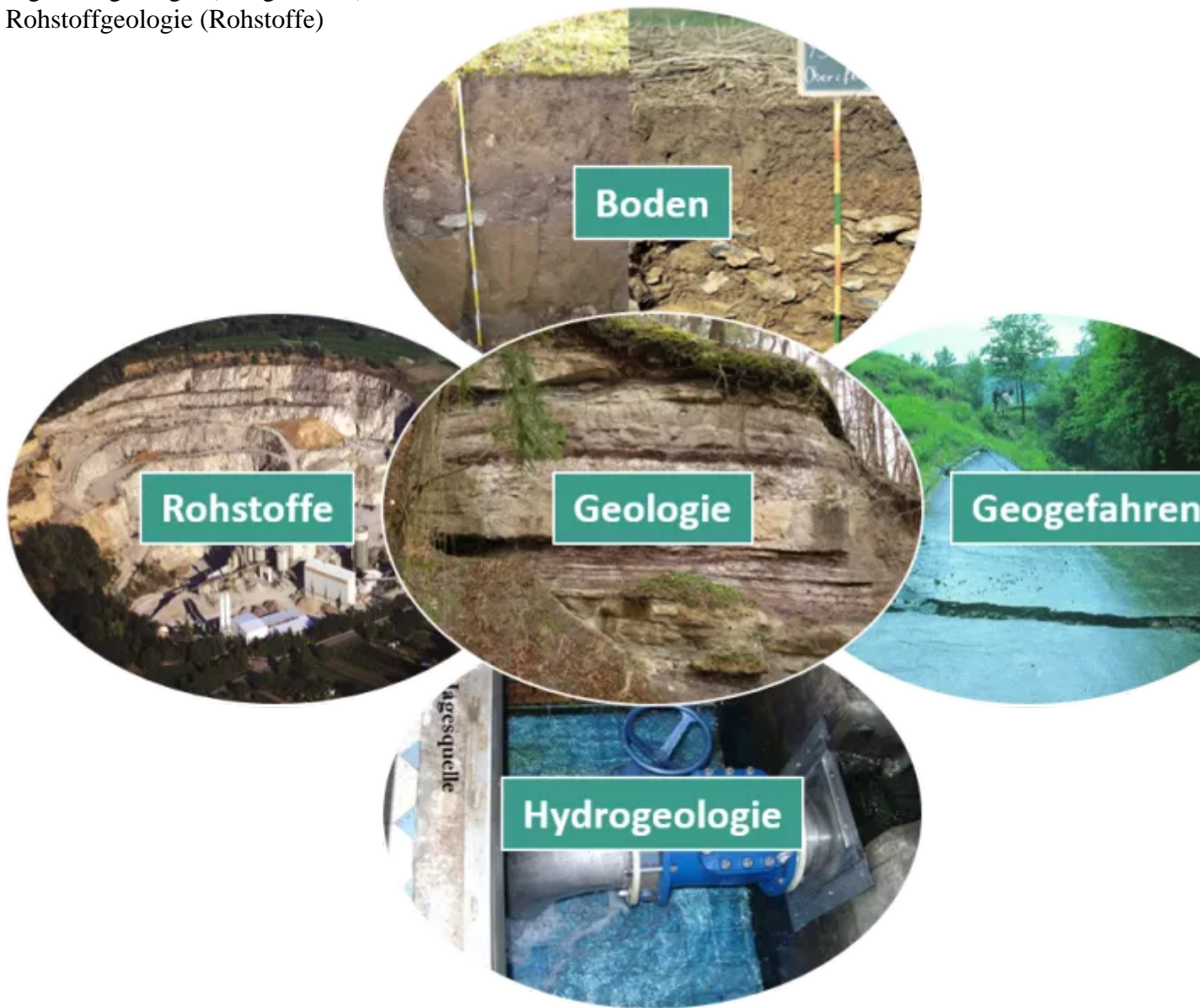
Integrierte Geowissenschaftliche Landesaufnahme

Mit der
Geoda

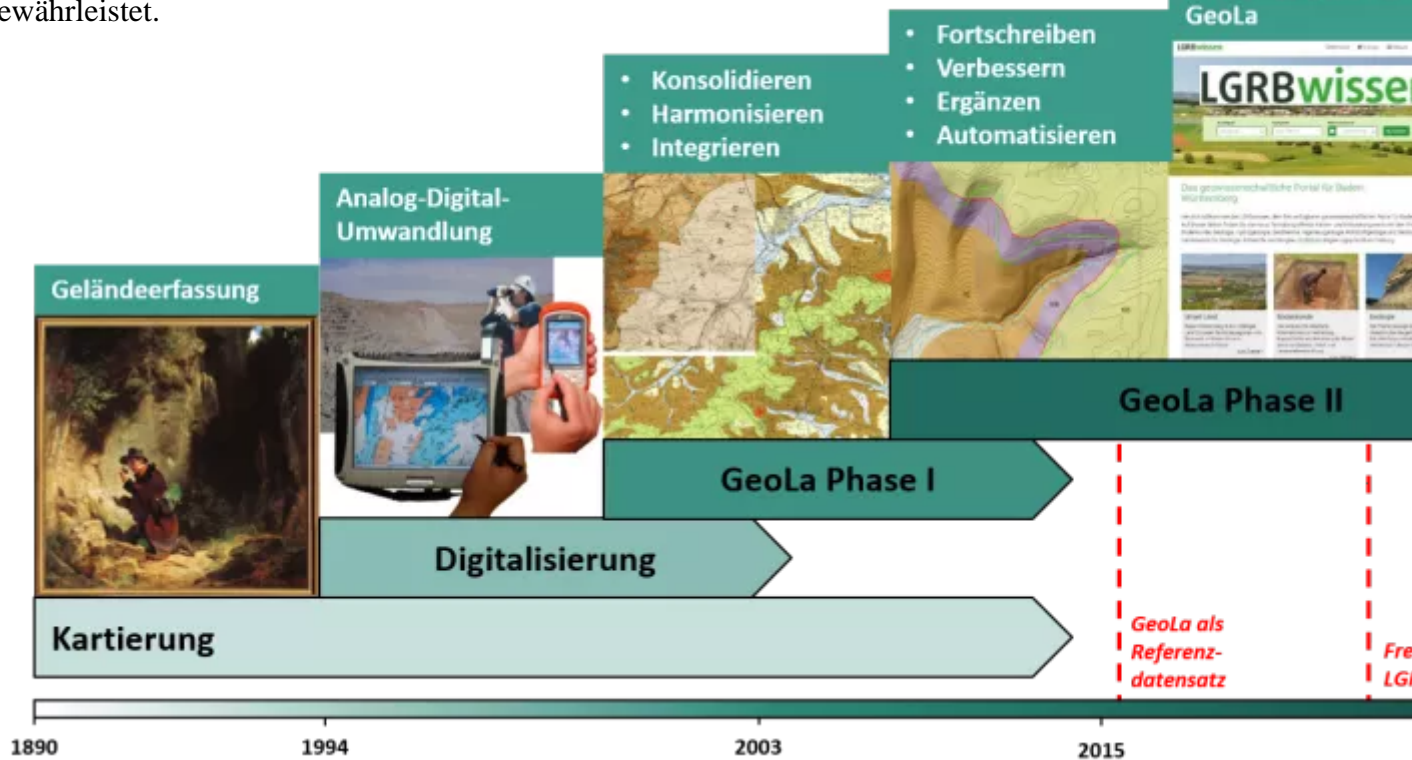


Die harmonisierten, aufeinander inhaltlich und geometrisch abgestimmten Geodaten umfassen bisher fünf Fachbereiche:

- Bodenkunde (Boden)
- Geologie
- Hydrogeologie
- Ingenieurgeologie (Geofahren)
- Rohstoffgeologie (Rohstoffe)



Nach einer 12-jährigen Harmonisierungsphase von 2003 bis 2015 werden die GeoLa-Geodaten mit fachübergreifender Konsistenz laufend fortgeschrieben. Damit wird die Grundlage für qualitativ hochwertige digitale Produkte des LGRB geschaffen, die in Form von Darstellungs- und Download-Diensten bedarfsorientiert als **amtliche Geodatensätze** des LGRB bereitgestellt werden. Die Einhaltung von nationalen und internationalen Standards zur Datenbereitstellung (Infrastructure for Spatial Information in Europe (INSPIRE), Geodateninfrastruktur in Baden-Württemberg (GDI-BW) und Deutschland (GDI-DE)) wird gewährleistet.



LGRB
GeoLa im zeitlichen Kontext

Ein wichtiger Meilenstein wurde 2019 durch die Freischaltung von [LGRBwissen](#) erreicht. LGRBwissen stellt das fachübergreifende Erläuterungswerk zum digitalen GeoLa-Geometriedatensatz dar und ist mit diesem verknüpft.

Diese Seite teilen

■

- [Auf Facebook teilen.](#)
- [Auf X teilen.](#)
- [Auf LinkedIn teilen.](#)
- [Auf XING teilen.](#)
- [Per E-Mail teilen.](#)